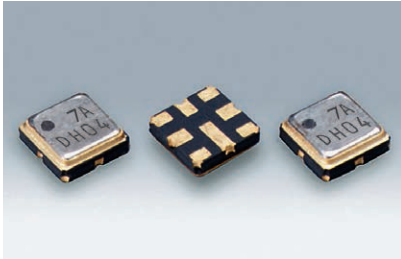


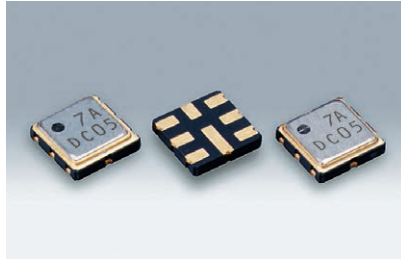
表面実装型水晶フィルタ

DSF334S 2POLE/3POLE, DSF444S 2POLE/3POLE



DSF334S

原寸大 DSF444S



原寸大

■ 特長

- DSF334S 2POLE, 3POLE: 3030サイズ、厚さ0.9mm、小型、軽量(0.03g)SMDタイプ
- DSF444S 2POLE, 3POLE: 3838サイズ、厚さ0.9mm、小型、軽量(0.05g)SMDタイプ
- 耐衝撃性・耐振動性に優れています
- スプリアス特性に優れています



■ 用途

- 移動無線通信機、小型無線通信機器

■ 一般仕様

| 型名 | DSF334SAF | | DSF334SCF | DSF444SAF | DSF444SCF |
|-----------|---------------------|------------------|------------------|------------------|------------------|
| 品目名 | D50015AM | DA1030AM | D85330FM | D45030AL | D73313FL |
| ポール数 | 2 | | 3 | 2 | |
| オーバートン次数 | Fundamental | | Fundamental | Fundamental | |
| 公称周波数 | 50.000MHz | 110.520MHz | 85.380MHz | 45.000MHz | 73.350MHz |
| 通過帯域幅 | ±7.5kHz min./3dB | ±15kHz min./3dB | ±15kHz min./3dB | ±15kHz min./3dB | ±6.5kHz min./3dB |
| 減衰帯域幅 | ±25kHz max./13dB | ±60kHz max./18dB | ±60kHz max./25dB | ±60kHz max./15dB | ±20kHz max./18dB |
| リップル | 1dB max. | | | | |
| 挿入損失 | 3.5dB max. | 4dB max. | 5dB max. | 3dB max. | 3.5dB max. |
| 保証減衰量 | 60dB min. | | | | |
| 終端インピーダンス | 750Ω//3pF | 200Ω//3pF | 400Ω//−0.5pF | 800Ω//1.5pF | 380Ω//−1pF |
| 動作温度範囲 | −20~+70°C | | | | |
| 梱包単位 | 2000pcs./reel(φ180) | | | | |

この他の仕様、または特殊仕様については営業窓口にお問い合わせください。

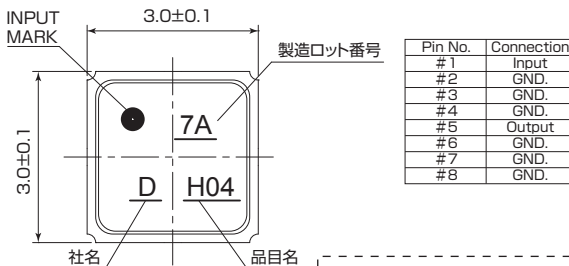
■ DSF334S

[mm]

■ DSF444S

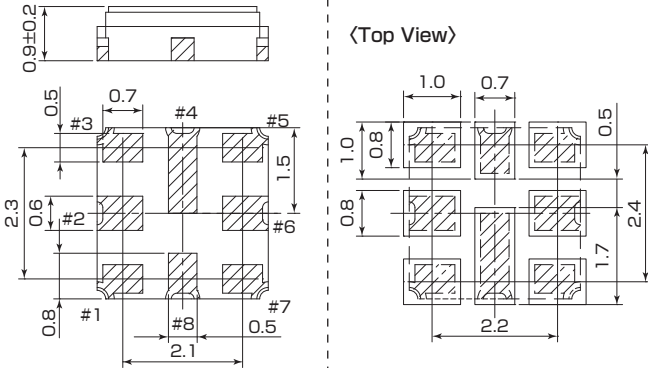
[mm]

■ 外形寸法

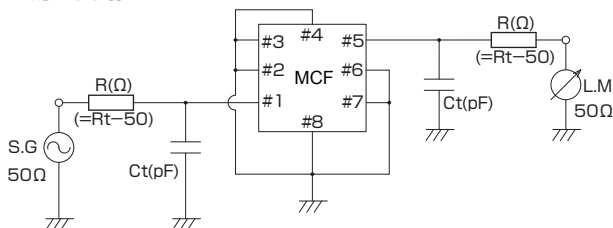


■ ランドパターン (参考)

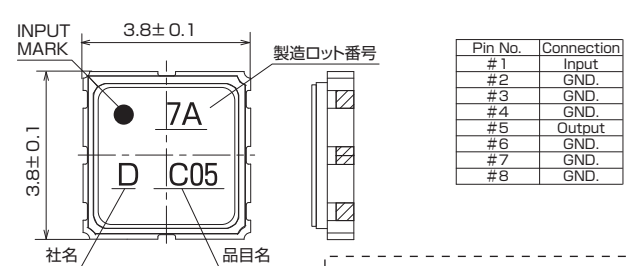
<Top View>



■ 測定回路

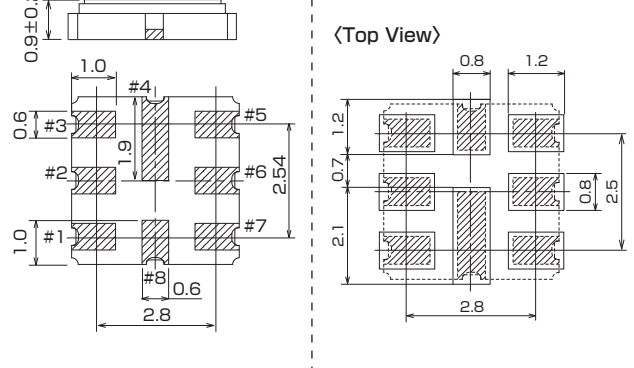


■ 外形寸法



■ ランドパターン (参考)

<Top View>



■ 測定回路

